

あらぶんちよ散歩

vol.119

紀尾井町

千代田区

グランドプリンスホテル赤坂の跡地に昨年、超高層の複合施設「東京ガーデンテラス紀尾井町」がオープンし、賑わいを増している紀尾井町。迎賓館からホテルニューオータニの庭園、清水谷公園へと紅葉散歩をお楽しみください♪

紀尾井坂下の交差点で、だしの自動販売機を発見！外国人の多い紀尾井町ならではの？



紀尾井ホール
新日本製鐵(現・新日鐵住金)の創立20周年記念事業として1995年にオープンしたコンサートホール

清水谷公園
紀伊徳川家と井伊家の屋敷境にあった谷に湧き水が出ることから、この辺りは清水谷と呼ばれていたそう。緑豊かな公園の中には池もあり、紅葉の名所としても有名

紀尾井坂
「新撰東京名所図会」にも紀尾井坂と記されている。また、坂下が清水谷なので清水坂との別名も

贈与大臣大久保公哀悼碑
明治11年にこの付近で暗殺された大久保利通。その遺徳をしのび業績を讃えた哀悼の石碑が公園正面に建っている

永田町駅
東京メトロ半蔵門線・南北線

井慶橋
井慶橋という天然の井慶フィールドでボートフィッシングが楽しめる都内有数の釣り堀。ボートだけの利用も可。水曜定休

喰違見附跡
JR四ツ谷駅から外堀通り沿いにある、道をジグザグと喰い違いにして防備を固めたことから名付けられた見附

井慶橋ポート場フィッシングエリア
井慶橋という天然の井慶フィールドでボートフィッシングが楽しめる都内有数の釣り堀。ボートだけの利用も可。水曜定休



1 パティスリー SATSUKI

千代田区紀尾井町4-1
ホテルニューオータニ サイモン 2階
☎03-3221-7252
🕒11:00~21:00
☎無休



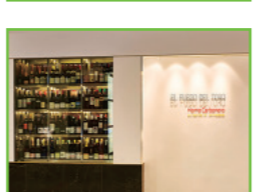
2 エリックサウス

千代田区紀尾井町1-3
東京ガーデンテラス 紀尾井町2F
☎03-6272-5529
🕒11:00~22:30LO
(ランチは15:00まで)
☎無休



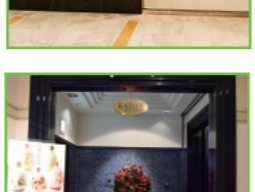
3 オーバカナル 紀尾井町

千代田区紀尾井町4-1
新紀尾井ビル1F
☎03-5276-3422
🕒10:00~22:00
(ランチは11:30~14:00)
☎無休



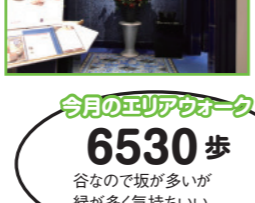
4 エル・フェゴ・デル・トロ

千代田区紀尾井町1-3
東京ガーデンテラス 紀尾井町3F
☎03-6261-0979
🕒11:00~14:00LO
17:00~22:00LO
(日は~21:00LO)
☎無休



5 KATO'S DINING&BAR

千代田区紀尾井町4-1
ホテルニューオータニ サイモン 2階
☎03-3221-2857
🕒11:30~14:00
(ティールタイム~16:30)
17:00~20:30
☎無休



今月の玉リアクション
6530 歩
谷なので坂が多いが緑が多く気持ちいい

紀尾井町町会 会長 戸田 豊重さん

葵紋の半纏を背に、時を超えて受け継ぐ「紀尾井町らしさ」

紀尾井町は江戸時代から徳川宗家とゆかりの深い町です。私の曾祖父は徳川慶喜で、そういう関係もあり町会の半纏は葵紋入りになっています。明治以降、尾張屋敷跡は上智大学と福田家になり、紀伊屋敷跡は北白川邸、李王邸を経て、旧グランドプリンスホテル赤坂に、井伊家屋敷跡は伏見宮邸を経てニューオータニになりました。私が移ってきた昭和28年頃はまだ、弁慶橋を渡る左が伏見宮邸、右が李王邸で、人通りのないひっそりとした東京の奥座敷でした。町会発足は昭和53年。16年間会長を務められた福田家

の福田彰さんのご尽力で、昭和55年の住居表示制度でも紀尾井町の名を残すことができました。その後は私が24年間、会長を務めております。平成16年、初めて清水谷公園前に神酒所を作り、葵紋の入った半纏、浴衣、手ぬぐいを作りました。また、毎月1回、町会かわら版を一斉メールで送信。パソコン作業は上智大学から学生を派遣してもらっています。最近新たに東京ガーデンテラスができ、人の流れも変わりましたが、紀尾井町の空気や歴史は残しつつ、さらに人の集まる町にしていきたいですね。

↑かわら版のほか地域のイベントニュースも随時送信

↑葵紋が入った半纏は紀尾井町町のシンボル

↑戸田さんの曾祖父である徳川慶喜公

1 パティスリー-SATSUKI

素材にこだわった究極の「スーパーシリーズ」をぜひ!

ホテルニューオータニのグランシェフ中島眞介氏のケーキと焼ききたてパンを販売。今やこちらの代名詞と言える「スーパーシリーズ」は、2004年にホテル開業40周年を記念して誕生。厳選された素材を使った贅沢なケーキが並ぶ。



♪ 和菓子の美味しさにこだわったスーパーモンブラン2,100円(税別)。今年は黒蜜を使用し和テイストに

→スーパーシリーズを手がけるスイーツの達人、パティシエ・ブランジェリエ総括料理長の鈴木薫さん

2 エリックサウス

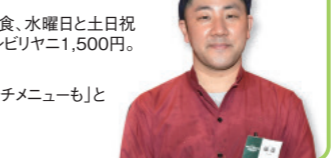
南インドのカレーと伝統料理の専門店

定番のカレー類のほか、南インドのカレー定食「ミールズ」やインド式パエリア「ピリヤニ」など、他では珍しい本場の味が味わえる。夜は南インド各地の料理をつまみに飲めるスパイスバルにも。随時更新の旬の食材を使ったメニューも楽しみ。



♪ ランチでは限定5食、水曜日と土日祝日限定の骨付きマンボリヤニ1,500円。夜は定番メニュー

→「平日はお得なランチメニューも」と店長の磯邊和敬さん



3 オーバカナル 紀尾井町

オープンテラスが気持ちいいパリのような雰囲気のカフェ

日本に初めてオープンカフェスタイルを広めたオーバカナル。パンを買ったり、お茶をしたり、食事をしたり。ギャルソンと会話をしながら、本場フランスの大衆料理をカジュアルに楽しめる。お得な日替わりランチは肉と魚の2種類。公園の緑を眺めながら優雅なランチをどうぞ。



♪ 日替わりランチは平日950円。土日祝は1,200円になる

→黒板メニューは彼の直筆。スタッフのダラボール・コシガンマウさん

4 エル・フェゴ・デル・トロ

スペイン各地の郷土料理が隔週替わりで楽しめるランチ

本場スペインとミシュラン2つ星店で研鑽を重ねた大瀧清一郎シェフが腕をふるうスペインモダンガストロバル。夜はアラカルトとコースがあり、スペイン直輸入の炭窯「ジョスパー」で焼き上げる肉料理が人気だ。お昼はスペイン各地の郷土料理が楽しめる平日限定のランチの他、プレートランチも。



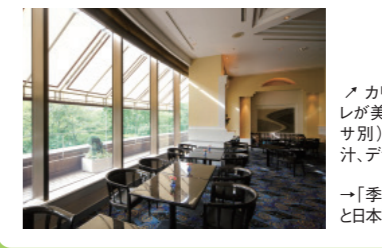
♪ スペイン郷土料理ランチ1,080円は平日のハイチェア一席限定メニュー

→「秋はシビエもおすすです」とマネージャーの杉秀明さん

5 KATO'S DINING&BAR

和食の料理長が手がける絶品の「匠の井」シリーズ

ホテルニューオータニの日本料理長・宮田勇の料理を気軽に味わえるダイニングバー。ランチタイムに楽しめる「匠の井」シリーズは、親子丼やカツ丼、鉄火丼など全9種類2,200円(税別)〜。どれも和食を究める宮田勇が素材にこだわり手がけた逸品ぞろいだ。

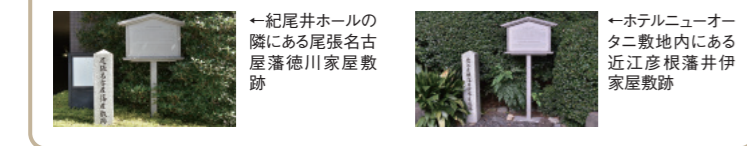


♪ カリカリの衣と香り高いタレが美味しい天丼2,300円(税別)。小鉢、香の味、味噌汁、デザート付き

→「季節の江戸御膳もどうぞ」と日本料理長の宮田勇さん

歴史 紀尾井町という名前の由来は紀伊、尾張、井伊の頭文字から

江戸時代の初期から大名屋敷が置かれていたこの界隈。紀伊和歌山藩徳川家屋敷、尾張名古屋藩徳川家中屋敷、近江彦根藩井伊家屋敷があったことから「紀尾井町」と名付けられました。明治以降は、北白川宮邸(のちの李王邸、現・東京ガーデンテラス紀尾井町)や伏見宮邸(現・ホテルニューオータニ)、尾張徳川邸(現・上智大学)などになり、昭和初期まで宮家の閑静な邸宅地でした。周囲に高層ビルが立ち並ぶ現在でも、緑豊かな紀尾井町は当時を忍ばせる独特の雰囲気を保っています。



SPOT 日本の文様の宝庫、伊勢型紙を生で閲覧できる世界で唯一の美術館

伊勢型紙とは柿渋加工の和紙に文様を彫刻した、江戸小紋をはじめ着物を染めるための原版のこと。産地(伊勢の国)に由来し「伊勢型紙」と呼ばれ、江戸時代に紀州藩の保護を受け、飛躍的な発展を遂げたそう。「紀尾井アートギャラリー 江戸伊勢型紙美術館」では、江戸から昭和初期のさまざまな文様の伊勢型紙を常設展示しています。企画展・イベントも随時開催。11月4日(土)、5日(日)には名人たちによる手彫りの実演会も!



↑江戸小紋グッズとして、傘やバッグなども製作・販売中

→館長の梶浦淳代さん

紀尾井アートギャラリー 江戸伊勢型紙美術館
千代田区紀尾井町3-32
☎03-3265-4001
🕒11:00~17:30(月・水)